



برج الجوهرة

اليمن صنعاء - حده شارع ايران
+967 777667701
+967 775566106



<https://www.facebook.com/share/1AMrVvHLbY/> – <https://www.youtube.com/@expatriates.r.e.f>

برج الجوهرة 1



EXPATRIATES.R.E.F.
مؤسسة المغتربين العقارية

أتجاه الشقة :

جنوبي - غربي - شمالي

السعر

\$ 167.050



الشقة A
م257

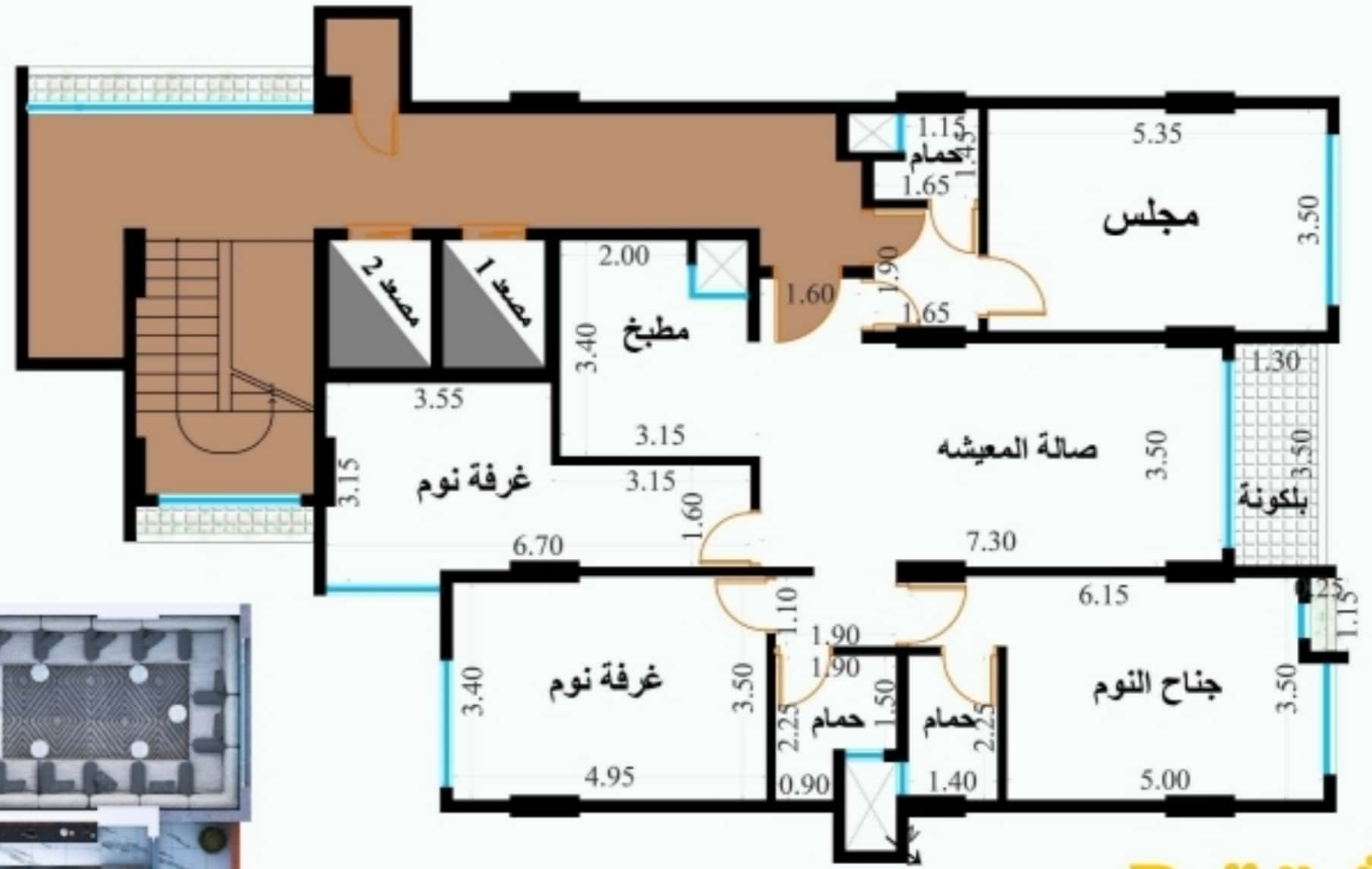
❖ مكونات الشقة

3.00 m x 1.65 m	11- موزع غرف النوم	6.00 m x 3.50 m	1- المجلس
5.00 m x 3.50 m	12- غرفة نوم أطفال	2.80 m x 1.75 m	2- صالة المجلس
5.15 m x 3.70 m	13- جناح النوم الرئيسي	1.80 m x 1.50 m	3- حمام المجلس
2.55 m x 1.70 m	14- حمام جناح النوم الرئيسي	3.85 m x 1.70 m	4- صالة المدخل الرئيسي للشقة
5.00 m x 3.50 m	15- غرفة نوم أطفال 2	3.50 m x 3.50 m	5- المطبخ
4.90 m x 3.95 m	16- جناح النوم الرئيسي 2	2.00 m x 1.20 m	6- بلكونة المطبخ
3.30 m x 1.65 m	17- صالة جناح النوم الرئيسي 2	2.75 m x 1.35 m	7- غرفة الشغالة
2.00 m x 1.90 m	18- حمام جناح النوم الرئيسي 2	4.35 m x 3.50 m	8- صالة طعام
2.80 m x 1.40 m	19- بلكونة جناح النوم الرئيسي 2	5.00 m x 3.65 m	9- صالة المعيشة
2.85 m x 1.30 m	20- موزع غرف النوم	2.70 m x 1.80 m	10- حمام عائلي



أتجاه الشقة :
جنوبي - شمالي

السعر
\$ 117.650



الشقة B
180م



❖ مكونات الشقة

1.90 m x 1.10 m	8- موزع غرف النوم	5.35 m x 3.50 m	1- المجلس
3.55 m x 3.15 m + 3.15 m x 1.60 m	9- غرفة نوم أطفال	1.90 m x 1.65 m	2- صالة المجلس
4.95 m x 3.40 m	10- غرفة نوم أطفال 2	1.65 m x 1.45 m	3- حمام المجلس
5.00 m x 3.50 m	11- جناح النوم الرئيسي	7.30 m x 3.50 m	4- صالة المعيشة
2.25 m x 1.40 m	12- حمام جناح النوم الرئيسي	3.40 m x 3.15 m	5- المطبخ
1.60 m x 1.00 m	13- صالة المدخل الرئيسي للشقة	3.50 m x 1.30 m	6- بلكونة صالة المعيشة
		2.25 m x 1.90 m	7- حمام عائلي



EXPATRIATES.R.E.F
مؤسسة المغتربين العقارية

أتجاه الشقة : شمالي - شرقي



الشقة D م210



EXPATRIATES.R.E.F
مؤسسة المغتربين العقارية

السعر

\$ 135.850

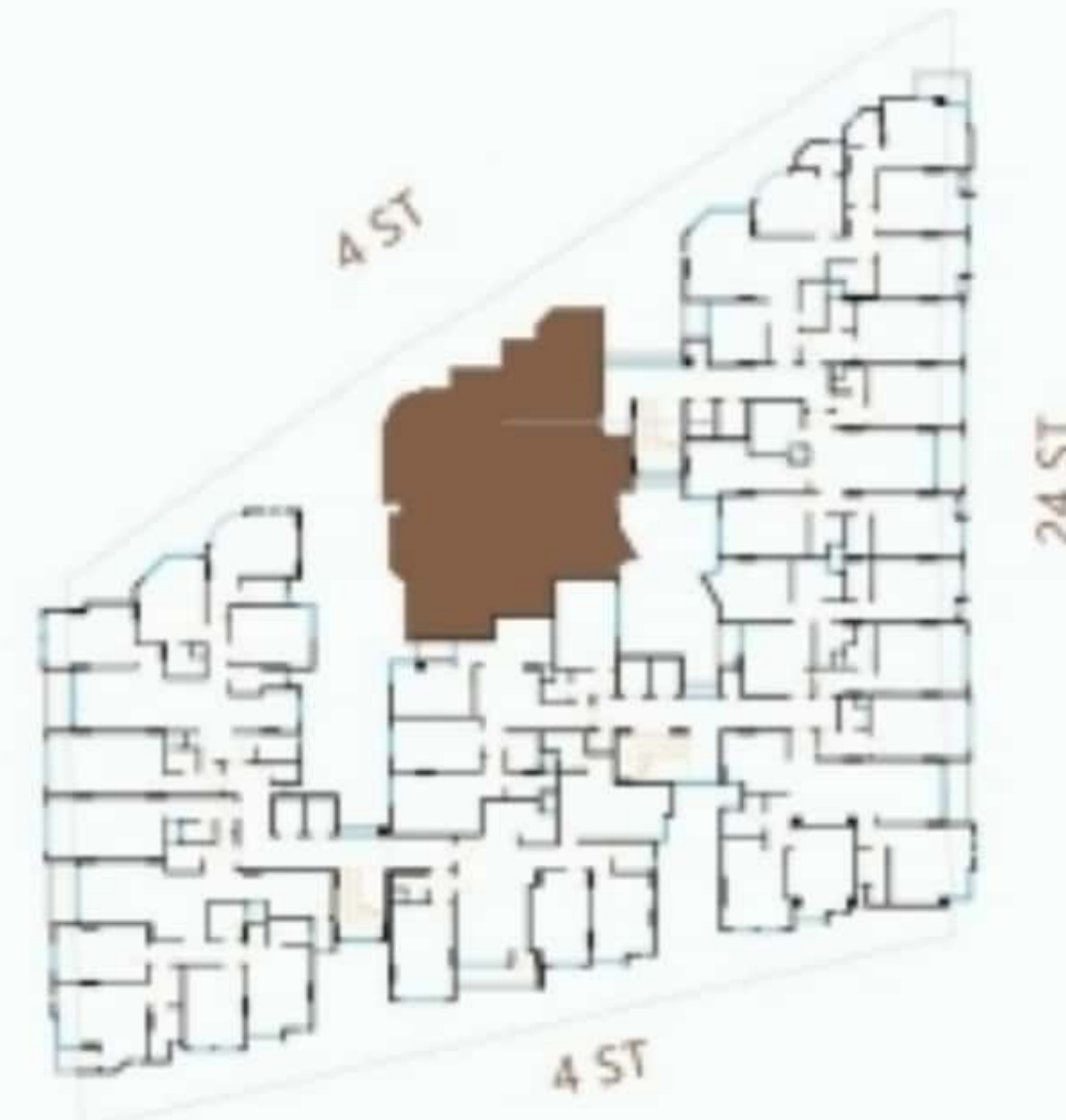


❖ مكونات الشقة		
3.05 m x 1.40 m	8- موزع غرف النوم	1- المجلس
5.10 m x 4.00 m	9- غرفة نوم	2- صالة المجلس
5.20 m x 3.80 m	10- غرفة نوم أطفال	3- حمام المجلس
4.70 m x 4.40 m	11- جناح النوم الرئيسي	4- صالة المعيشة
1.95 m x 1.20 m	12- صالة جناح النوم الرئيسي	5- المطبخ
3.05 m x 1.80 m	13- حمام جناح النوم الرئيسي	6- بلكونة صالة المعيشة
1.60 m x 1.60 m	14- صالة المدخل الرئيسي للشقة	7- حمام عائلي

أتجاه الشقة : جنوبي - غربي

برج الجوهرة 2

EXPATRIATES.R.E.F
مؤسسة المقيمين العقارية



السعر
\$ 159.250



الشقة F
244م

❖ مكونات الشقة

- | | | | |
|-----------------|-------------------------------|-----------------|------------------------------|
| 2.15 m x 1.90 m | 10- حمام عائلي | 5.35 m x 3.50 m | 1- المجلس |
| 5.90 m x 1.40 m | 11- موزع غرف النوم | 1.60 m x 1.55 m | 2- صالة المجلس |
| 5.35 m x 3.45 m | 12- غرفة نوم أطفال | 1.65 m x 1.60 m | 3- حمام المجلس |
| 5.10 m x 3.80 m | 13- جناح النوم الرئيسي | 5.40 m x 1.50 m | 4- صالة المدخل الرئيسي للشقة |
| 2.65 m x 1.70 m | 14- حمام جناح النوم الرئيسي | 4.25 m x 2.80 m | 5- المطبخ |
| 2.65 m x 2.20 m | 15- صالة جناح النوم الرئيسي | 2.10 m x 1.10 m | 6- بلكونة المطبخ |
| 4.60 m x 3.45 m | 16- غرفة نوم أطفال 2 | 2.85 m x 1.35 m | 7- غرفة الشغالة |
| 4.60 m x 3.50 m | 17- جناح النوم الرئيسي 2 | 1.80 m x 1.45 m | 8- بلكونة صالة المعيشة |
| 2.85 m x 1.95 m | 18- حمام جناح النوم الرئيسي 2 | 5.35 m x 4.70 m | 9- صالة المعيشة |
| 2.55 m x 1.40 m | 19- صالة جناح النوم الرئيسي 2 | | |

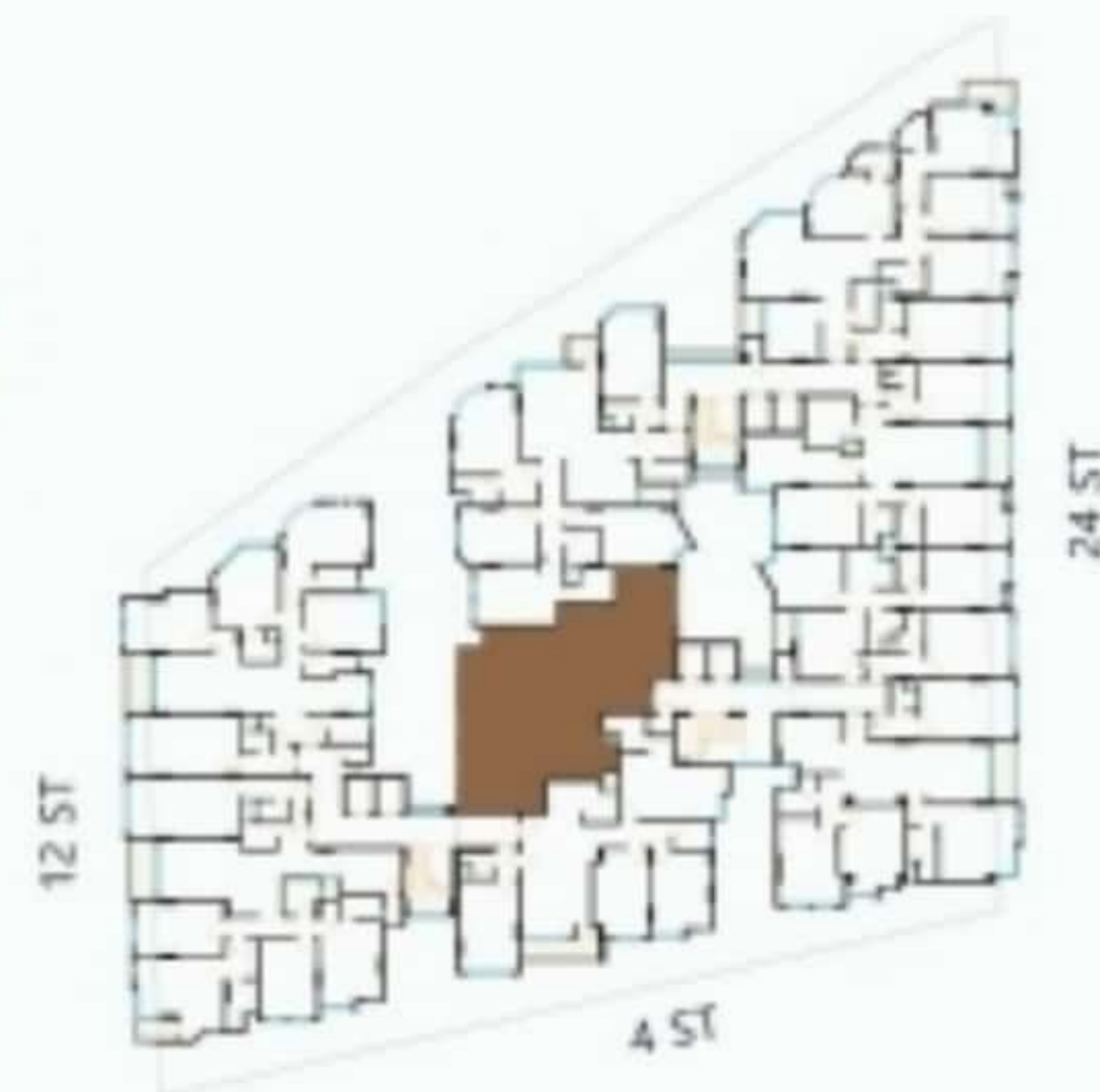
أتجاه الشقة : جنوبي - شمالي

EXPATRIATES.R.E.F
مؤسسة المغتربين العقارية



**الشقة G
م160**

**السعر
\$ 104.000**



❖ مكونات الشقة

1.40 m x 1.25 m	8- موزع غرف النوم	5.00 m x 3.45 m	1- المجلس
4.60 m x 3.05 m	9- غرفة نوم أطفال	2.45 m x 1.35 m	2- صالة المجلس
5.00 m x 3.00 m	10- غرفة نوم أطفال 2	1.75 m x 1.60 m	3- حمام المجلس
4.60 m x 3.40 m	11- جناح النوم الرئيسي	3.65 m x 3.35 m	4- صالة المعيشة
2.50 m x 1.25 m	12- صالة جناح النوم الرئيسي	3.45 m x 2.65 m	5- المطبخ
2.80 m x 1.50 m	13- حمام جناح النوم الرئيسي	2.00 m x 1.05 m	6- بلكونة صالة المعيشة
2.95 m x 1.45 m	14- صالة المدخل الرئيسي للشقة	2.20 m x 1.80 m	7- حمام عائلي

أتجاه الشقة: شرقي

EXPATRIATES.R.E.F
مؤسسة المغتربين العقارية

السعر
\$ 128.050



الشقة H
197م

❖ مكونات الشقة

2.25 m x 1.65 m	7- حمام عائلي	5.35 m x 3.45 m	1- المجلس
2.95 m x 1.60 m	8- موزع غرف النوم	1.70 m x 1.40 m	2- صالة المجلس
5.15 m x 3.30 m	9- غرفة نوم أطفال	1.90 m x 1.55 m	3- حمام المجلس
4.90 m x 3.50 m	10- غرفة نوم أطفال 2	7.25 m x 4.10 m	4- صالة المعيشة
6.35 m x 3.70 m	11- جناح النوم الرئيسي	4.55 m x 2.50 m	5- المطبخ
2.20 m x 2.60 m	12- حمام جناح النوم الرئيسي	4.75 m x 1.05 m	6- بلكونة صالة المعيشة



أتجاه الشقة :
جنوبي - غربي

برج الجوهرة 3



EXPATRIATES.R.E.F
مؤسسة المغتربين العقارية



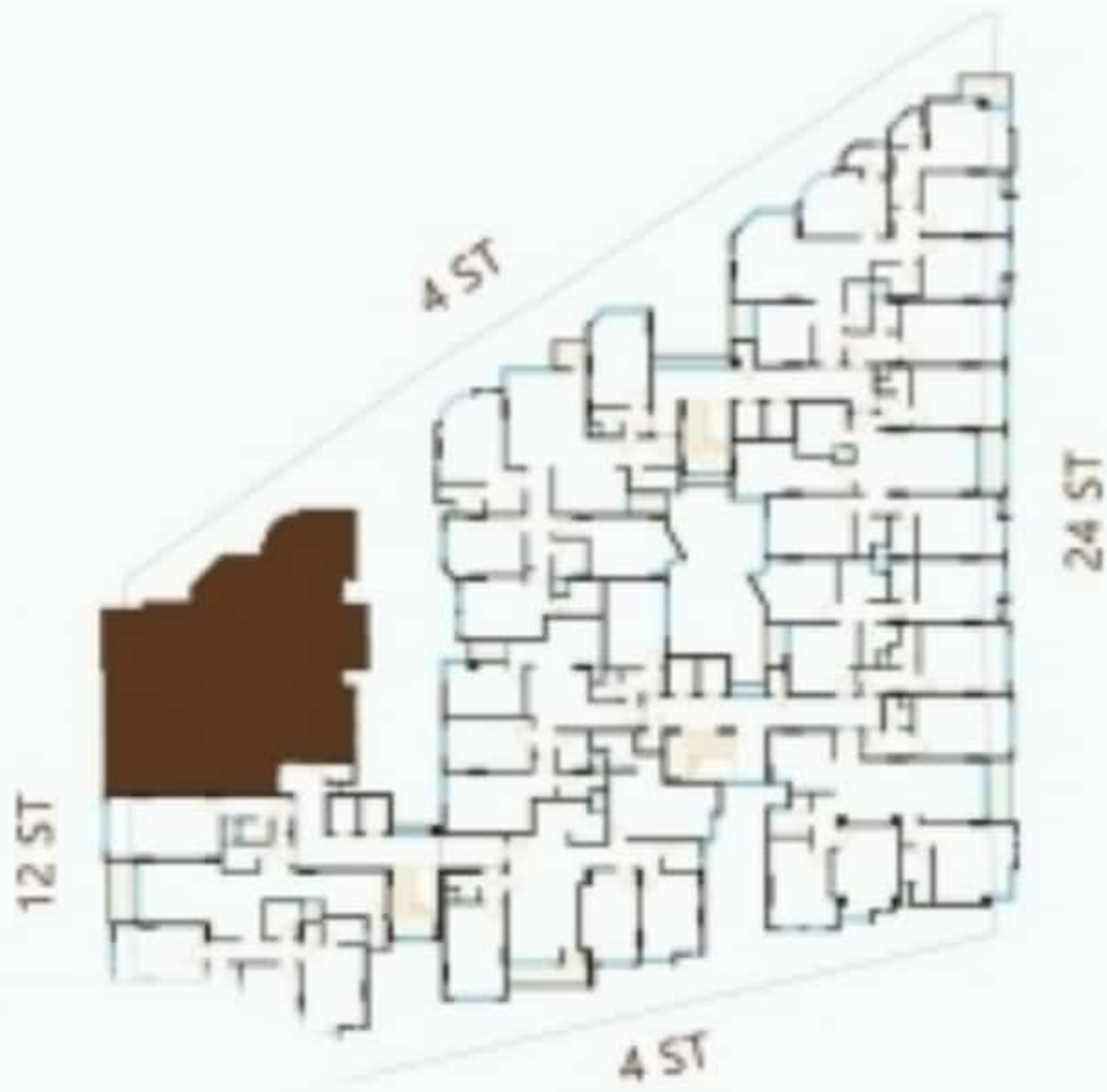
السعر
\$ 156.000

الشقة M
244م



❖ مكونات الشقة

10- حمام عائلي	2.75 m x 1.40 m	1- المجلس	6.60 m x 3.50 m
11- موزع غرف النوم	3.30 m x 1.20 m	2- صالة المجلس	3.70 m x 1.30 m
12- غرفة نوم أطفال	4.60 m x 3.35 m	3- حمام المجلس	1.80 m x 1.30 m
13- جناح النوم الرئيسي	5.15 m x 3.65 m	4- صالة المدخل الرئيسي للشقة	3.05 m x 1.85 m
14- حمام جناح النوم الرئيسي	2.50 m x 1.40 m	5- المطبخ	3.95 m x 3.30 m
15- صالة جناح النوم الرئيسي	2.35 m x 2.00 m	6- صالة طعام	3.70 m x 2.30 m
16- غرفة نوم أطفال 2	5.15 m x 3.45 m	7- غرفة الشغالة	2.35 m x 1.50 m
17- جناح النوم الرئيسي 2	4.80 m x 3.85 m	8- بلكونة صالة المعيشة	3.40 m x 1.40 m
18- حمام جناح النوم الرئيسي 2	2.20 m x 1.75 m	9- صالة المعيشة	5.05 m x 3.50 m
19- موزع غرف النوم 2	1.35 m x 1.50 m		



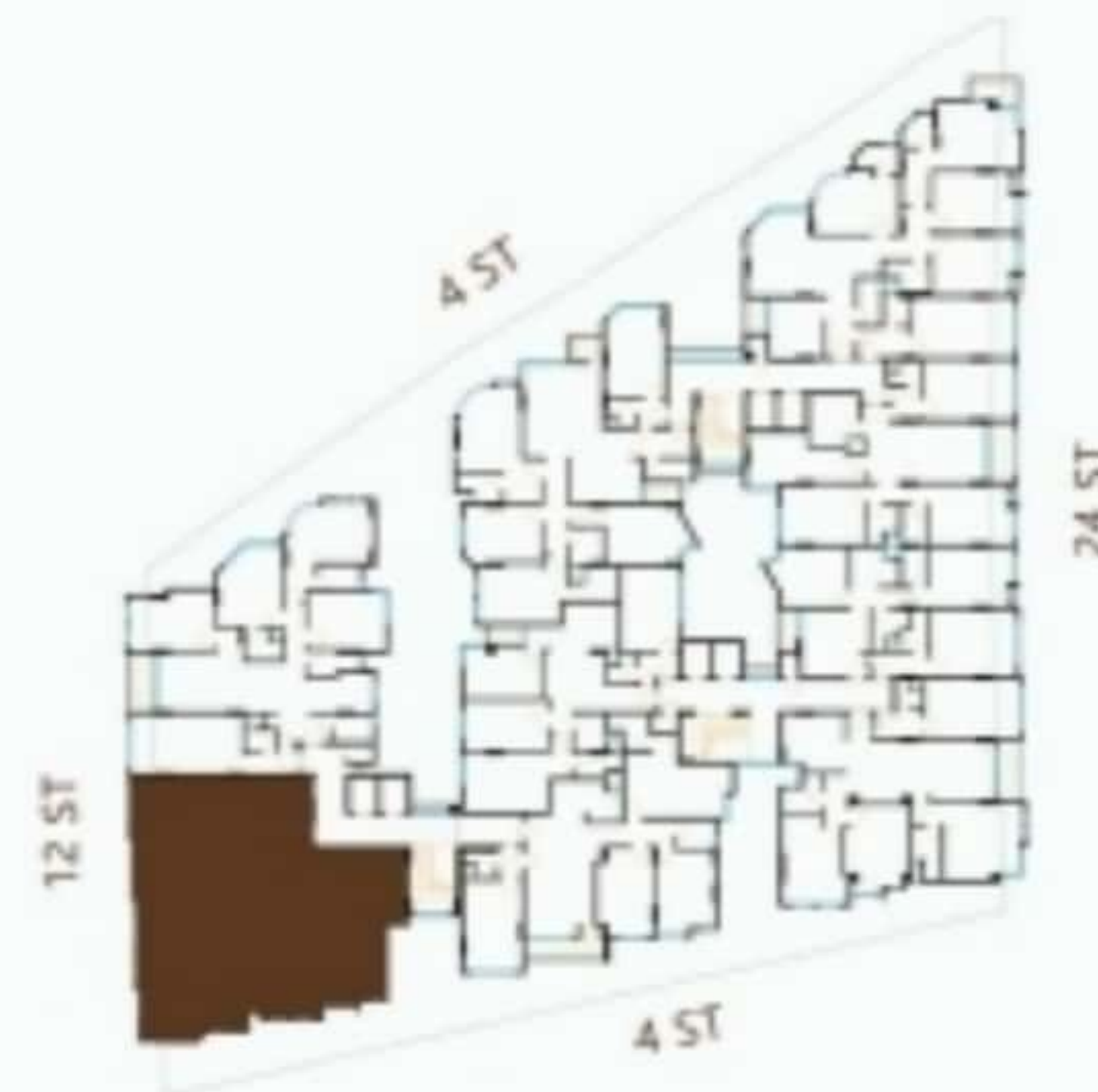
أتجاه الشقة : جنوبي - شرقي

EXPATRIATES.R.E.F
مؤسسة المغتربين العقارية



الشقة N
262م

السعر
\$ 170.300



❖ مكونات الشقة

- | | | | |
|-----------------|-------------------------------|-----------------|------------------------------|
| 1.95 m x 1.90 m | 11- حمام عائلي | 6.60 m x 3.50 m | 1- المجلس |
| 5.30 m x 1.20 m | 12- موزع غرف النوم | 3.95 m x 1.20 m | 2- صالة المجلس |
| 5.25 m x 3.15 m | 13- غرفة نوم أطفال | 1.80 m x 1.30 m | 3- حمام المجلس |
| 5.25 m x 4.30 m | 14- جناح النوم الرئيسي | 3.25 m x 1.80 m | 4- صالة المدخل الرئيسي للشقة |
| 2.95 m x 1.60 m | 15- حمام جناح النوم الرئيسي | 3.75 m x 2.70 m | 5- المطبخ |
| 2.25 m x 1.80 m | 16- صالة جناح النوم الرئيسي | 1.75 m x 1.80 m | 6- بلكونة المطبخ |
| 2.25 m x 1.20 m | 17- بلكونة جناح النوم الرئيسي | 1.55 m x 1.05 m | 7- صالة طعام |
| 4.65 m x 3.40 m | 18- غرفة نوم أطفال 2 | 3.75 m x 3.05 m | 8- غرفة الشغلة |
| 4.85 m x 3.60 m | 19- جناح النوم الرئيسي 2 | 2.00 m x 1.45 m | 9- بلكونة صالة المعيشة |
| 2.50 m x 1.40 m | 20- حمام جناح النوم الرئيسي 2 | 3.45 m x 1.45 m | 10- صالة المعيشة |
| 1.15 m x 0.90 m | 21- خزانة ملابس جناح النوم 2 | 4.80 m x 3.45 m | |

نادي صحي متكامل (مسبح - ساونا - جاكوزي) **نساء + رجال**



حديقة ألعاب للأطفال



مساحات خضراء + إستراحات



موقع متميز وراقي يوفر جميع الخدمات



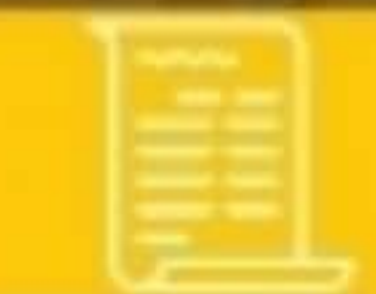
مساحات متنوعة تلبي جميع الرغبات



خيارات دفع سهلة ومريحة تناسب جميع الرغبات



أرض المشروع بالكامل معتمدة في السجل العقاري نسبة بناء 70 % في مساحة الأرض



ستة مصاعد حديثة تعمل بأحدث الأنظمة لخدمة المشروع



خدمات ما بعد البيع لضمان الراحة التامة والإستقبال لكل الملاك



تصميم مقاوم للزلازل



صرف صحي (مجاري عامة)



نظام إطفاء الحريق



خزانات شمسية لكل شقة



ثلاثة أدوار مواقف سيارات





EXPATRIATES.R.E.F.
مؤسسة العقارية العربية

1 تشطيبات لوكس

نوافذ المنيوم قطاع خاص

بلاط + أدوات صحية طلب خاص بمؤسسة وليد شوباص

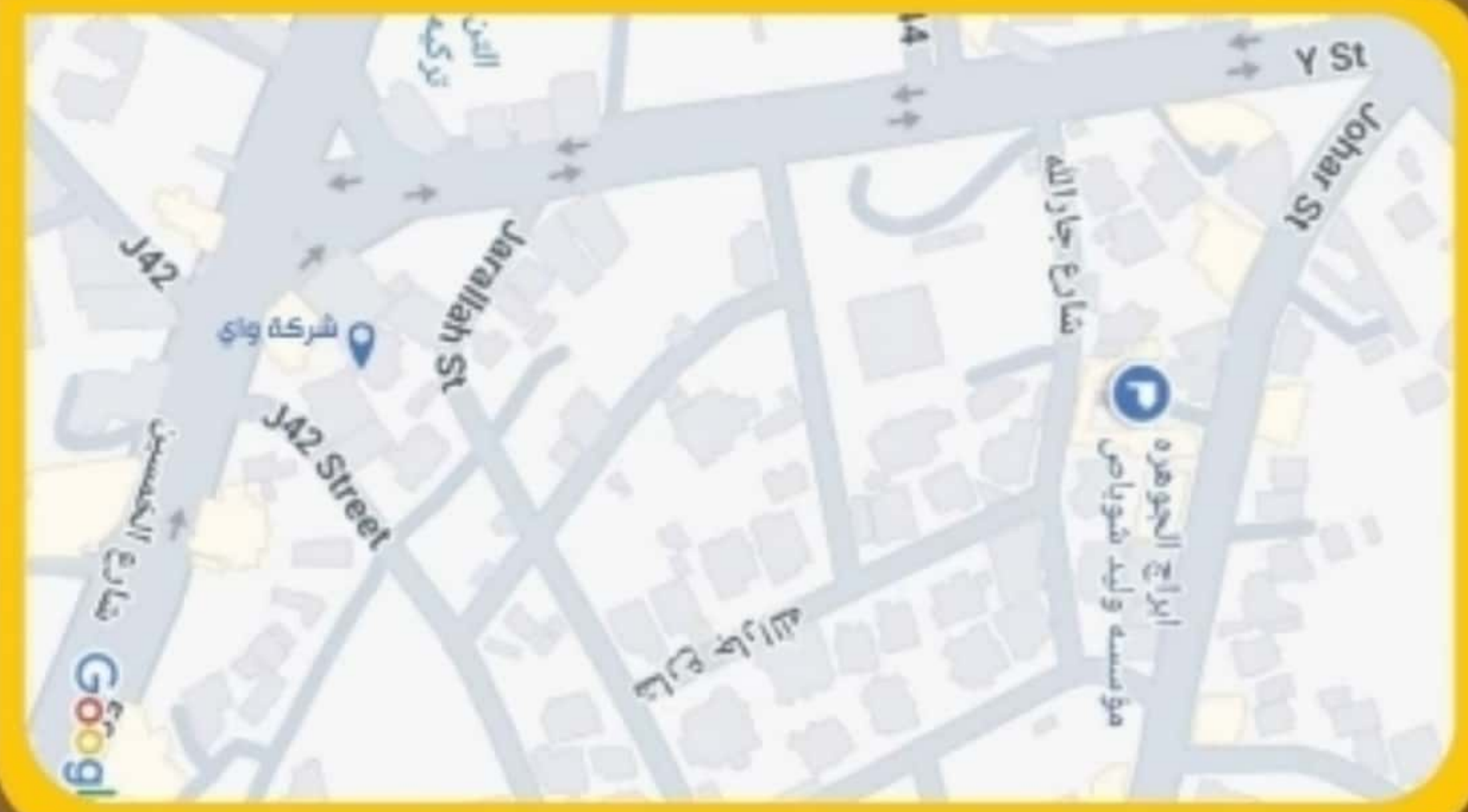
ديكورات حديثة مزودة بإضاءات LED لخلق أجواء مميزة وعصرية

أبواب داخلية WBC بتصاميم انيقة تناسب جميع الديكورات والشقق

ابواب خارجية أمنه وذكية ضد الحريق مزودة بكاميرات وشاشات عرض لضمان الامان كامل

2 كل شقة مطلة على « شارعين - ثلاثة شوارع »

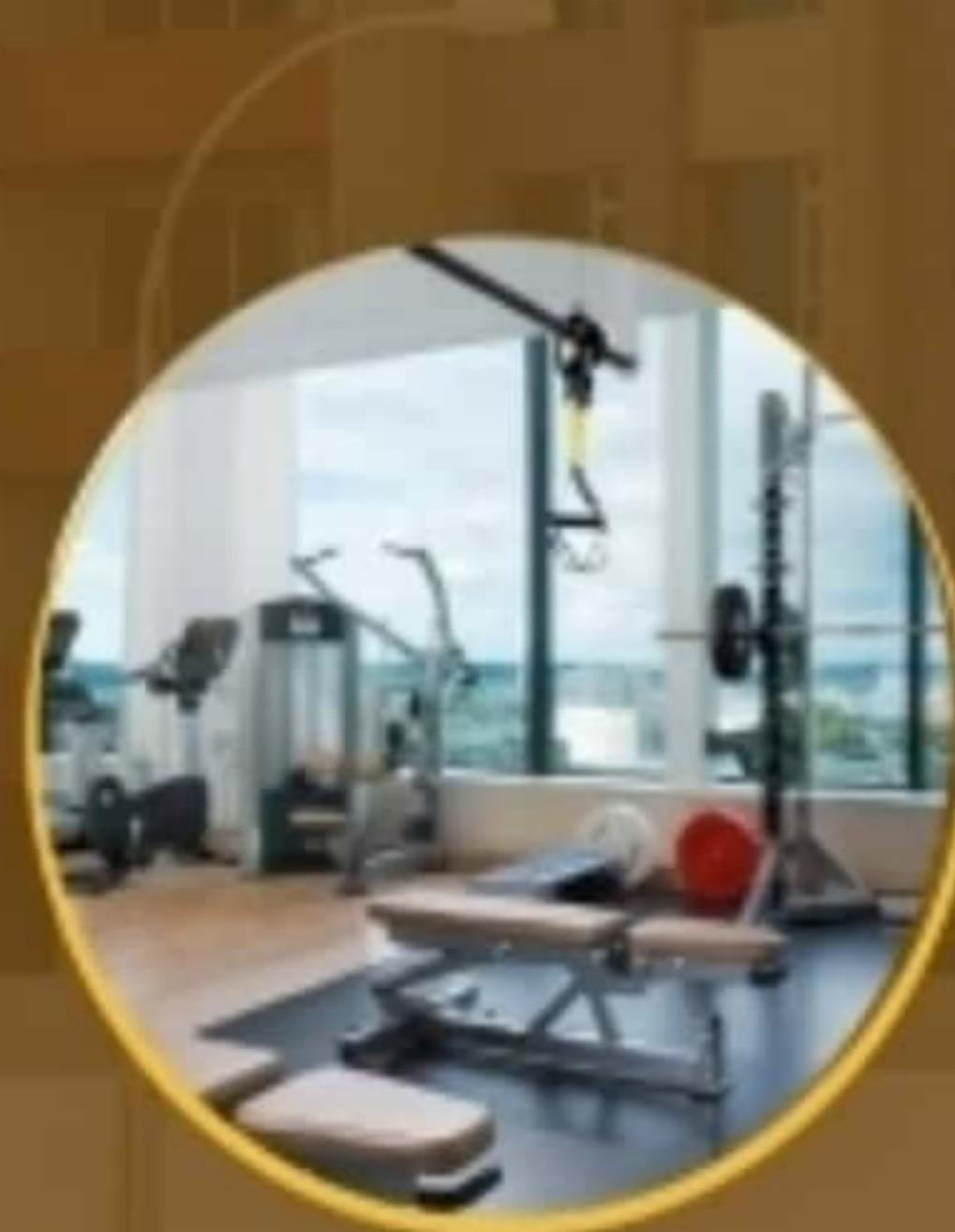
3 إطلالة مميزة مع إنارة طبيعية وتهوية دائمة توفر الراحة والانتعاش لكل شقة



موقع المشروع



مسبح



نادي صحي متكامل



ساونا



حديقة ألعاب



3 أدوار مواقف سيارات



مساحات خضراء



6 مصاعد